

Produktbezeichnung

Really COVID-19 Antigen Schnelltest (Nasal Swab)

Art.-Nr.

K601416D

Einheit

5 Tests pro Packung

Lagertemperatur

2-30 °C

Probenart

Nasentupfer

Test Ort

Point of Care (ohne Gerät)

Test Type

Qualitativ

Auslesezeit

nach 10 Minuten

Sensitivität

95.38 %

Spezifität

430/430 > 99.9%

Genauigkeit

98.56%

VORTEILE

hochpräzise Ergebnisse
nach 10 Minuten **1**

Einfache Handhabung ohne
zusätzliches Analysesystem **2**

vorderer Nasenabstrich
(etwa 2 cm tief in die Nase) **3**

Aufbewahrung bei Raumtemperatur **4**

LIEFERUMFANG

5 Testvorrichtung

5 Sterilisierte Tupfer

5 Extraktionsrohr

5 Düse

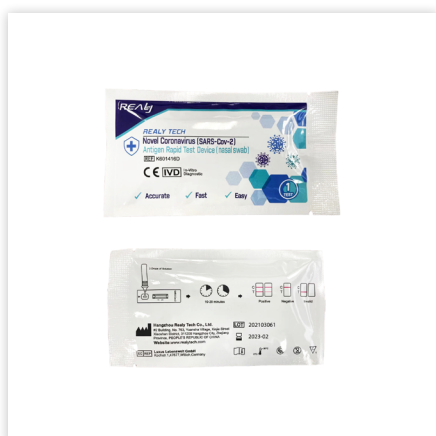
5 Probenextraktionspuffer

5 Packungsbeilage

REALLY COVID-19 ANTIGEN SCHNELLTEST (Nasal Swab)

HansaGT Medical GmbH

Tochtergesellschaft der Deutsche HansaGT GmbH



HansaGT Medical GmbH
Tochtergesellschaft der Deutsche
HansaGT GmbH

Hardenstr. 51 • 20539 Hamburg
USt-ID Nr. DE 315274646
Steuer-Nr.: 46/714/04314
Handelsregister HRB 148912

Bankverbindung (DE)
IBAN DE 93 2415 1005 1210 3397 33
BIC NOLADE21STS

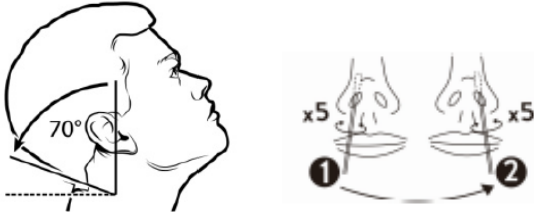
Tel: +49 (0)40 309 392 58
Fax: +49 (0)40 309 392 56

www.hansagt.de
www.hansagt24.com
bestellung@hansagt24.com

PROBENANFORDERUNGEN

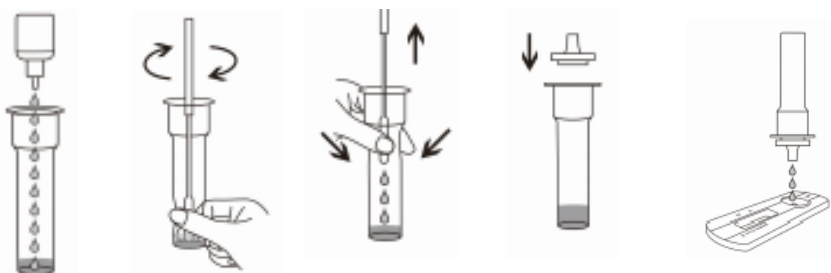
PROBENENTNAHME

1. Mit vorsichtigem Drehen führen Sie den Nasenabstrich etwa 2 cm in das Nasenloch ein. Drehen Sie den Tupfer fünfmal gegen die Nasenwand.
2. Wiederholen Sie den Vorgang im anderen Nasenloch.



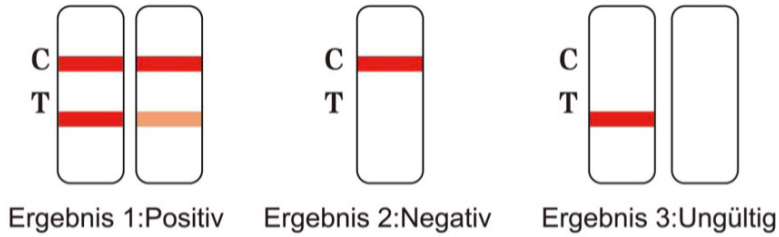
TESTVERFAHREN

- 1 Schrauben Sie die gesamte Kappe des Probensammelröhrchens ab, 10 Tropfen Extraktionspuffer in das Extraktionsröhrchen geben.
- 2 Legen Sie die sterilisierte Tupferprobe in den Probenextraktionspuffer. Drehen Sie den Tupfer für ca. 10 Sekunden, während Sie den Kopf gegen die Innenseite des Röhrchens drücken, um das Antigen im Tupfer freizusetzen.
- 3 Entfernen Sie den sterilisierten Tupfer, während Sie den sterilisierten Tupferkopf gegen die Innenseite des Puffers drücken, um so viel Flüssigkeit wie möglich aus dem Tupfer zu entfernen.
- 4 Schrauben und festziehen Sie die Kappe auf das Probensammelröhrchen und dann schütteln Sie das Probensammelröhrchen kräftig, um die Probe und den Probenextraktionspuffer zu mischen.
- 5 3 Tropfen der Lösung (ca. 80 µl) in die Probenvertiefung geben und dann den Timer starten. Lesen Sie das Ergebnis nach 10~20 Minuten ab.



TESTERGEBNIS

- 1 Zwei Linien sind vorhanden.
Eine farbige Linie sollte sich im Bereich der Kontrolllinie (C) befinden.
Eine farbige Linie erscheint im Bereich der Testlinie (T).
- 2 Nur eine farbige Kontrolllinie ist vorhanden.
Negative Ergebnisse sind präsumptiv.
- 3 Die Kontrolllinie erscheint nicht.



KLINISCHE BEWERTUNG

RT-PCR ○

		Positiv	Negativ	Gesamt
Ergebnisse des Realy COVID-19 Antigen Schnelltest (Nasal Swab)	○ Positiv	186	0	186
	Negativ	9	430	439
	Gesamt	195	430	625